

## STONE PREMIUM

### ■ VSÖ Sicherheitsstufe EN 1

Empfohlene Versicherungssummen:

**gewerblich ohne EMA** bis Euro 20.000,- / **mit EMA** bis Euro 40.000,-

**privat ohne EMA** bis Euro 65.000,- / **mit EMA** bis Euro 130.000,-

Wertschutzschränke unter 1000 kg müssen am Aufstellungsort fest verankert werden.

**Zertifizierung:** Versicherungsschutz durch definierte Einbruchprüfung nach EN 1143-1 Klasse I/VdS 2450/

**Sicherheitsmerkmale:** Zertifiziert und güteüberwacht durch VdS in Köln. Einwandiger Korpus. Tür mehrwandig 85 mm stark mit massivem 12 mm starken Türblatt und innenliegenden Scharnieren.

Allseitige Verriegelung über ein Riegelwerk. Verriegelung serienmäßig Doppelbart-sicherheitschloss der Schlossklasse A (incl. 2 Schlüsseln), gegen Aufpreis Elektronikschloss oder mechanisches Zahlenkombinationsschloss möglich.

### Sonderausstattung möglich (gegen Aufpreis):

■ Innentresor 200 mm hoch ab Größe SE 65

■ Teleskop-Fachboden und/oder

■ Teleskop-Hängeregistraturen

**Lackierung:** RAL9006 Weißaluminium



SE 65 Premium EL

### Schlossvarianten:



Doppelbart-Hochsicherheitsschloss  
EN 1300 Klasse A



Elektronisches Sicherheitsschloss  
EN 1300 Klasse B



Mechanisches Zahlenkombinationsschloss  
EN 1300 Klasse A



Modell	Art. Nr. DB	Art. Nr. EL	Art. Nr. MC	Außenmaße mm H x B x T	Innenmaße mm H x B x T	Durchgangslichte	Gewicht kg	Fachboden	Bolzenanzahl	Vol. Liter
SE 35 PREMIUM	T04936	T04937	T04938	330x490x383	230x404x291	230x350	47	1	8	27
SE 45 PREMIUM	T04939	T04940	T04941	430x490x383	330x404x291	330x350	56	1	9	39
SE 65 PREMIUM	T04942	T04943	T04944	630x490x383	530x404x291	530x350	72	2	10	62
SE 85 PREMIUM	T04945	T04946	T04947	830x490x383	730x404x291	730x350	97	2	10	86
SE 100 PREMIUM	T05037	T05038	T05039	1030x490x383	930x404x291	930x350	109	2	10	109
SE 100 L PREMIUM	T05040	T05041	T05042	1030x490x503	930x404x411	930x350	116	2	10	154
SE 120 PREMIUM	T05043	T05044	T05045	1230x490x383	1130x404x291	1130x350	127	2	10	133
SE 120 L PREMIUM	T05046	T05047	T05048	1230x490x503	1130x404x411	1130x350	134	2	10	187
GSE 70 PREMIUM	T05049	T05051	T05052	700x700x503	600x614x411	600x560	138	2	10	151
GSE 80 PREMIUM	T05053	T05054	T05055	800x700x503	700x614x411	700x560	146	2	10	176
GSE 100 PREMIUM	T05056	T05057	T05058	1000x700x503	900x614x411	900x560	166	2	10	227
GSE 120 PREMIUM	T05059	T05060	T05061	1200x700x503	1100x614x411	1100x560	177	2	10	227
GSE 150 PREMIUM	T05062	T05063	T05064	1500x700x503	1400x614x411	1400x560	198	3	10	353
GSE 180 PREMIUM	T05065	T05066	T05067	1800x700x503	1700x614x411	1700x560	222	3	10	429

## Wandtresore AMS

**Sicherheitsstufe** ECB-S: WG I, VdS: WG I, VSÖ: EN 1

**Versicherbar bis** Privat EUR 65.000  
 Gewerbe EUR 20.000  
 bei einem **EMA**-Anschluss (Einbruchmeldeanlage) verdoppelt sich die Versicherungssumme

**Türbandung** rechts

**Sperrvarianten** DB = Doppelbartschloss Cawi m. 2 Schlüsseln (Druckguss)  
 EL = Elektronikschloss Cawi Elcom 7238  
 ZK = Zahlenkombinationsschloss La Gard 3 Scheiben

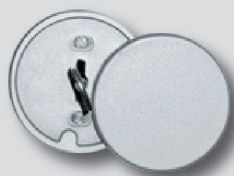
**Lackierung** innen und außen RAL 7035 lichtgrau

**Hinweis** Modelle AMS0401, AMS0601, AMS0801 und AMS1001 bieten **KEINE** Ordnertiefe



**AMS0600DB**

### Schlossvarianten:



Doppelbartschloss



Elektronikschloss



Zahlenkombinationsschloss

Modell	Sperre	Sperre	Sperre	Außenmaße mm H x B x T	Innenmaße mm H x B x T	Fachboden	Gewicht kg	Vol. Liter
AMS0400	DB	EL	ZK	410 x 510 x 380	360 x 460 x 295	1	50	49
AMS0401	DB	EL	ZK	410 x 510 x 230	360 x 460 x 145	1	45	24
AMS0600	DB	EL	ZK	590 x 510 x 380	540 x 460 x 295	1	65	73
AMS0601	DB	EL	ZK	590 x 510 x 230	540 x 460 x 145	1	60	36
AMS0800	DB	EL	ZK	770 x 510 x 380	720 x 460 x 295	1	80	98
AMS0801	DB	EL	ZK	770 x 510 x 230	720 x 460 x 145	1	70	48
AMS1000	DB	EL	ZK	950 x 510 x 380	900 x 460 x 295	2	95	122
AMS1001	DB	EL	ZK	950 x 510 x 230	900 x 460 x 145	2	85	60

Zu der angegebenen Tresorausentiefe sind noch 10 mm für Beschläge einzukalkulieren.

## WT 10 Wandtresor „Diplomat“ Ausführung E

### WIDERSTANDSGRAD I

- typegeprüfte und vom ECB-S/VdS überwachte Sicherheit
- Rückwand mit 10 mm starker Stahlkonstruktion mit Edelstahlanteil als Brennschneid-  
schutz: mehr Sicherheit bei geringer Einbautiefe
- doppelwandige Tür
- Tür mit doppeltem, nicht rücksetzbarem Notverriegelungssystem, patentiert
- dreiseitige Verriegelung durch starke Vierkantbolzen mit doppeltem Brennschneid-  
schutz
- durchgehende Hintergreifschiene an der Bandseite
- durchschlaggeschütztes Verschlusssystem
- Tür mit Feuerschutzmaterial nach DIN 4102-A1
- umlaufender Feuerfalz
- auch mit Tür DIN links lieferbar
- Innenraum mit Ordnertiefe
- Größe 6 und 8 serienmäßig mit 2 Fachböden
- zweifarbig lackiert
- Innentresor IT WT 10: mit Ordnertiefe (Maße: H 180, B 370, T 260 mm)

■ **Ausführung E: NEU: Serienmäßig mit integriertem Fingerscan-Modul.** Elektronisches Zahlenschloss SecuTronic, VdS-geprüft, ECBS-zertifiziert EN 1300 Klasse B. Intelligente Benutzerführung. Es können bis zu 10 sechsstellige Benutzercodes, bis zu 24 Fingerscans und bis zu 300 optionale TSE E-KEY verwaltet werden. Benutzernamen, Zutrittszeiten- und Rechte, Kalenderfunktionen, etc. über optionale TSE PC-Software Pakete programmierbar. Inklusive 3 Batterien Mignon LR 6 AA. Die Schlossarmatur steht 32 mm vor.

### Biometrie-Modul für Tresortüren

Komfortabel: Elektronischschloss „SecuTronic“ mit zusätzlichem Fingerscanmodul  
BURG-WÄCHTER stellt erstmals Tresore mit einem biometrischen Schließ-System her.

Die Tresoröffnung per Fingerscan geht besonders schnell, ist komfortabel und bietet eine sichere Authentifizierung von berechtigten Nutzern.

Das von der BURG-WÄCHTER entwickelte biometrische System kann man alternativ zum Geheimcode nutzen. Das Elektronischschloss „SecuTronic“ mit Fingerscan Modul verfügt über zwei wählbare Modi:

#### 1. Zertifizierter Modus - Tresoröffnung durch:

- Codeeingabe
- ITSE E-KEY
- Codeeingabe + TSE E-KEY
- Codeeingabe + Fingerscan
- TSE E-KEY + Fingerscan



## 2. Nicht zertifizierter Modus - Tresoröffnung durch:

- Fingerscan
- alle oben genannten Möglichkeiten

Der Scanner verfügt über eine „Fake Finger Detection“ - diese Lebendfingererkennung schließt bei der Identifikation gefälschte Fingerabdrücke aus. Das präzise und hocheffiziente Authentifizierungsverfahren funktioniert bei unterschiedlichen Hautzuständen, von extrem trocken bis feucht. Bis zu 24 Nutzer können als Berechtigte eingescannt werden. Das vorsorgliche Einspeichern eines zweiten Fingers pro Nutzer ist nicht notwendig, da das biometrische System redundant arbeitet.

Die offiziellen Zertifizierungsstellen entwickeln z. Zt. Prüfvorschriften für Fingerscan-Systeme. Eine Zertifizierung ist deshalb noch nicht möglich. Bitte stimmen Sie die Nutzung des unzertifizierten Modus im Bedarfsfall mit Ihrem Sachversicherer ab.

## Innenraumausnutzung



WT 10/5 350



WT 10/6 350  
WT 10/6 580



WT 10/8 350  
WT 10/8 580

Modell	Außenmaße mm H x B x T	Innenmaße mm H x B x T	Gewicht kg	Vol. Liter
WT 10/5 350 E	465 x 500 x 385	345 x 370 x 300	60	37,8
WT 10/6 350 E	620 x 500 x 385	500 x 370 x 300	78	54,8
WT 10/6 580 E	620 x 500 x 580	500 x 370 x 495	78	90,3
WT 10/8 350 E	980 x 500 x 385	860 x 370 x 300	112	94,2
WT 10/8 580 E	980 x 500 x 580	860 x 370 x 495	112	155,4