

Einwurftresor zu Modell CWH

Die Typenwahl richtet sich nach der erforderlichen Versicherungsklasse (VSÖ-zertifiziert) und dem Fassungsvermögen für die Einwurftaschen. Die Position der Einwurfvorrichtung ist frei wählbar (vorne, hinten, hinten überstehend).

- Wertschutzschränke mit Einwurfvorrichtung bieten eine **einfache und sichere Verwahrung** der Tageslosungen.
- Die Einwurfvorrichtung dient dazu, dass das Bedienungspersonal seine Einnahmen **mittels Einwurftaschen**, die mit dem jeweiligen Namen beschriftet sind, einwirft.
- Die Taschen fallen in den Wertschutzschrank und können dann **nur vom Besitzer bzw. Berechtigten entnommen werden**.
- Nachträgliches Entnehmen einer eingeworfenen Tasche über die Einwurflappe wird durch eine **Rückhol Sperre** verhindert.

Sicherheitsstufe ECB-S: WG III, VdS: WG III, VSÖ: EN 3

Versicherbar bis Privat EUR 100.000
 Gewerbe EUR 50.000
 bei einem **EMA**-Anschluss (Einbruchmeldeanlage) verdoppelt sich die Versicherungssumme

Türbandung rechts

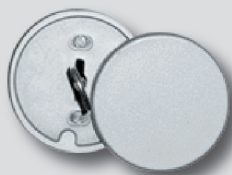
Sperrvarianten DB = Doppelbartschloss S&G umstellbar mit 2 Schlüsseln
 EL = Elektronischschloss La Gard Combogard 33E
 ZK = Zahlenkombinationsschloss La Gard 3 Scheiben

Lackierung innen und außen RAL 7035 lichtgrau

Befestigung Alle Modelle sind für Bodenbefestigung und EMA-Anschluss vorbereitet.

- Optionen (gegen Aufpreis)**
- zusätzlicher Fachboden
 - Innenfach, 180 mm hoch, 1-flügelig
 - Innenfach, 360 mm hoch, 1-flügelig

Schlossvarianten:



Doppelbartschloss



Elektronischschloss



Zahlenkombinationsschloss



Beispiel: Einwurftresor AMT 0600



Einwurftasche



CWH0600DB

Modell	Sperre	Sperre	Sperre	Außenmaße mm H x B x T	Innenmaße mm H x B x T	Fachboden	Gewicht kg	Vol. Liter
CWH0600	DB	EL	ZK	620 x 575 x 470	540 x 495 x 310	1	280	83
CWH0800	DB	EL	ZK	800 x 575 x 470	720 x 495 x 310	1	335	110
CWH1000	DB	EL	ZK	980 x 575 x 470	900 x 495 x 310	2	400	138
CWH1200	DB	EL	ZK	1160 x 735 x 530	1080 x 655 x 370	2	580	262
CWH1500	DB	EL	ZK	1520 x 735 x 530	1440 x 655 x 370	3	735	350

Zu der angegebenen Tresorausentiefe sind noch 60 mm für Beschläge einzukalkulieren.

Einwurftresor zu Modell CWS

Die Typenwahl richtet sich nach der erforderlichen Versicherungsklasse (VSÖ-zertifiziert) und dem Fassungsvermögen für die Einwurftaschen. Die Position der Einwurfvorrichtung ist frei wählbar (vorne, hinten, hinten überstehend).

- Wertschutzschränke mit Einwurfvorrichtung bieten eine **einfache und sichere Verwahrung** der Tageslosungen.
- Die Einwurfvorrichtung dient dazu, dass das Bedienungspersonal seine Einnahmen **mittels Einwurftaschen**, die mit dem jeweiligen Namen beschriftet sind, einwirft.
- Die Taschen fallen in den Wertschutzschrank und können dann **nur vom Besitzer bzw. Berechtigten entnommen werden**.
- Nachträgliches Entnehmen einer eingeworfenen Tasche über die Einwurflappe wird durch eine **Rückhol Sperre** verhindert.

Sicherheitsstufe ECB-S: WG III, VdS: WG III, VSÖ: EN 3

Versicherbar bis Privat EUR 200.000
 Gewerbe EUR 100.000
 bei einem **EMA-Anschluss** (Einbruchmeldeanlage) verdoppelt sich die Versicherungssumme

Türbandung rechts od. links (Modelle 1902 und 1904 zweiflügelig)

Sperrvarianten DB = Doppelbartschloss S&G umstellbar m. Einhackschl. (2 Bärte)
 EL = Elektronischschloss La Gard Combogard 33E
 ZK = Zahlenkombinationsschloss La Gard 3 Scheiben

Lackierung außen RAL 7035 lichtgrau + RAL 7045 telegrau1

Befestigung Alle Modelle sind für Bodenbefestigung und EMA-Anschluss vorbereitet.

Optionen (gegen Aufpreis) ■ zusätzlicher Fachboden
 ■ Innenfach, 360 mm hoch, 2-flügelig



Beispiel: Einwurftresor AMT 0600

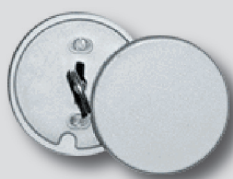


Einwurf tasche



CWS0850DB

Schlossvarianten:



Doppelbartschloss



Elektronischschloss



Zahlenkombinationsschloss

Modell	Sperre	Sperre	Sperre	Außenmaße mm H x B x T	Innenmaße mm H x B x T	Fachboden	Gewicht kg	Vol. Liter
CWS0850	DB	EL	ZK	848 x 810 x 725	695 x 660 x 480	1	865	220
CWS1000	DB	EL	ZK	1003 x 810 x 725	850 x 660 x 480	2	1010	270
CWS1200	DB	EL	ZK	1193 x 810 x 725	1040 x 660 x 480	2	1110	330
CWS1600	DB	EL	ZK	1538 x 810 x 725	1385 x 660 x 480	3	1365	440
CWS1901	DB	EL	ZK	1883 x 810 x 725	1730 x 660 x 480	4	1640	550
CWS1903	DB	EL	ZK	1883 x 1110 x 725	1730 x 960 x 480	4	2030	800
CWS1902	DB	EL	ZK	1883 x 1110 x 725	1730 x 960 x 480	4	2070	800
CWS1904	DB	EL	ZK	1883 x 1415 x 725	1730 x 1265 x 480	4	2480	1050

Zu der angegebenen Tresorausentiefe sind noch 60 mm für Beschläge einzukalkulieren.

Depositresor MADRID

Einwurfresor nach EURO VdS EN 1143-2, Klasse III

■ Versicherungsschutz: gewerblich bis € 100.000,-

Sicherheitsmerkmale: Korpus und Tür allseitig mehrwandig mit 137 mm starker Tür. Die Schublade ist 488 mm hoch. Teleskopschienen erleichtern das Öffnen und Schließen. Das neu konzipierte Einwurfsystem verhindert das Rückholen eingeworfener Werte. Tresortür mit Doppelbart-Sicherheitsschloss (inkl. 2 Schlüssel). Türbeschläge 60 mm vorstehend.

Schublade serienmäßig ohne Schloß geprüft!

Schublade auf Wunsch auch mit Doppelbartschloß, mechanischem Zahlenschloß oder Elektronenschloß (gegen Mehrpreis).

Elektronenschloß DFS S Plus mit 1 umstellbaren Master- und bis 99 umstellbare Benutzercode anstatt Doppelbartschloß für Haupttür und auch für Schublade gegen Mehrpreis möglich.

Die Schublade kann auch rückseitig, seitwärts oder überstehend gegen Mehrpreis aufgesetzt werden.

Lackierung: RAL 7035 lichtgrau

Weitere Sonderausstattungen auf Anfrage!



Modell Madrid Sonder



Schlossvarianten:



Elektronenschloß



Zahlenkombinationsschloß

Modell	Außenmaße mm H x B x T	Innenmaße mm H x B x T	Gewicht kg
Madrid 1	1094 x 680 x 680	455 x 528 x 475	860
Madrid 2	1294 x 680 x 680	655 x 528 x 475	960
Madrid 3	1494 x 680 x 680	855 x 528 x 475	1060

* + 60 mm für Türbeschläge