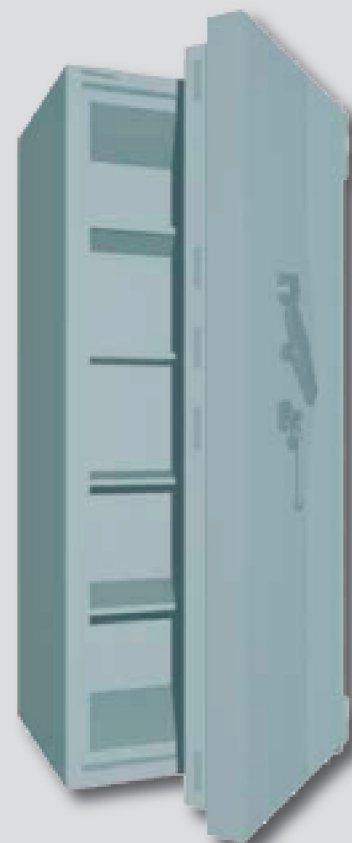


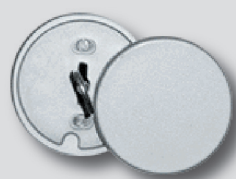
Wertheim-Wertschutzschränke EWSKB

- Sicherheitsstufe** ECB-S: WG VKB, VdS: WG VKB, VSÖ: EN 6
- Versicherbar bis** Privat EUR nach Vereinbarung
Gewerbe EUR 375.000
bei einem **EMA**-Anschluss (Einbruchmeldeanlage) verdoppelt sich die Versicherungssumme
- Türbandung** rechts od. links (Modelle 1902 und 1904 zweiflügelig)
- Sperrvariante** DBZ = Doppelbartschloss S&G umstellbar +
Zahlenkombinationsschloss La Gard 3 Scheiben
- Lackierung** außen RAL 7035 lichtgrau + RAL 7045 telegrau1
- Befestigung** Alle Modelle sind für Bodenbefestigung und EMA-Anschluss vorbereitet.
- Hinweis** Wertschutzschränke ab VdS WG IV müssen mit mindestens 2 Sperren ausgestattet sein.
- Optionen (gegen Aufpreis)** ■ zusätzlicher Fachboden
■ Innenfach, 360 mm hoch, 2-flügelig



EWS1901KBDBZ

Schlossvarianten:



Doppelbartschloss



Elektronikschloss (alternativ)

Modell	Sperre	Außenmaße mm H x B x T	Innenmaße mm H x B x T	Fachboden	Gewicht kg	Vol. Liter
EWS0850KBDBZ	DBZ	848 x 810 x 725	695 x 660 x 480	1	935	220
EWS1000KBDBZ	DBZ	1003 x 810 x 725	850 x 660 x 480	2	1060	270
EWS1200KBDBZ	DBZ	1193 x 810 x 725	1040 x 660 x 480	2	1220	330
EWS1600KBDBZ	DBZ	1538 x 810 x 725	1385 x 660 x 480	3	1505	440
EWS1901KBDBZ	DBZ	1883 x 810 x 725	1730 x 660 x 480	4	1790	550
EWS1903KBDBZ	DBZ	1883 x 1110 x 725	1730 x 960 x 480	4	2230	800
EWS1902KBDBZ	DBZ	1883 x 1110 x 725	1730 x 960 x 480	4	2270	800
EWS1904KBDBZ	DBZ	1883 x 1415 x 725	1730 x 1265 x 480	4	2720	1050

Zu der angegebenen Tresoraußentiefe sind noch 60 mm für Beschläge einzukalkulieren.